



Fondation pour l'avancement du
théâtre francophone
au Canada

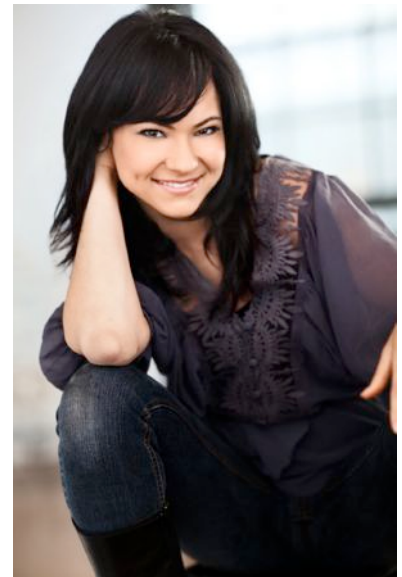


Communiqué de presse
Pour diffusion immédiate

**Émilie Leclerc, de Vancouver, remporte le tout premier
Prix Roland Mahé-Banque Nationale et reçoit ainsi une seconde récompense de la
Fondation pour l'avancement du théâtre francophone au Canada!**

(Ottawa, le 1^{er} juin 2014) Le nouveau prix **Roland Mahé-Banque Nationale**, remis par la Fondation pour l'avancement du théâtre francophone au Canada, est décerné à la comédienne et créatrice **Émilie Leclerc**. Suzanne Gobeil, représentante de la Banque Nationale, lui a présenté cette distinction lors d'une réception tenue le 1^{er} juin 2014 dans le cadre du Carrefour international de théâtre, qui a lieu en ce moment, à Québec.

Le nouveau Prix Roland Mahé-Banque Nationale est nommé en l'honneur de l'ancien directeur artistique du Cercle Molière, de Saint-Boniface, au Manitoba, qui a tenu la barre de la compagnie pendant pas moins de 45 ans (1967-2012). Cette récompense de **5 000 \$** permet à un/e jeune artiste de l'Ouest canadien de poursuivre un projet de création. La Fondation pour l'avancement du théâtre francophone du Canada tient à reconnaître l'appui de la Banque Nationale, qui a bonifié sa contribution pour les trois prochaines années afin de permettre la création de ce prix. L'établissement de cette nouvelle distinction vient d'ailleurs combler un grand manque, puisque, jusqu'à l'an dernier, les jeunes artistes de l'Ouest ne pouvaient recevoir qu'un seul prix d'excellence, alors que leurs homologues de l'Ontario avaient accès à deux récompenses, et leurs collègues de l'Acadie à trois et ce, depuis déjà quelques années.



Comédienne et créatrice, Émilie Leclerc a complété une formation en jeu au prestigieux Studio 58, à Vancouver. Elle est ensuite de la distribution de plusieurs pièces du Théâtre la Seizième : *Écran de fumée*, de David S. Craig, *Le Portrait Gooble* (Prix Jessie de la meilleure production jeunesse 2012), un texte de Jon Lachlan Stewart, et *L'enfant problème*, de George F. Walker, pour laquelle elle est nominée pour le Prix Jessie de la meilleure performance, en 2011. Elle joue, par ailleurs, les rôles de co-créatrice, d'actrice et de productrice pour le spectacle de théâtre clownesque *Cucci & Cabana*. Suite à sa participation au stage *Le devoir de la création et la joie du péril*, dirigé par Claude Poissant (Centre national des Arts, 2012), elle crée avec les autres participants le collectif Les Petites Cellules Chaudes, qui présente le *iShow* au OFFTA 2012 (Montréal), au Festival de l'Outaouais Émergent 2012 (Gatineau), à SummerWorks 2013 (Toronto), aux Zones Théâtrales 2013 (Ottawa), à l'Usine C en 2013 (Montréal), et au Carrefour international de théâtre, en 2014 (Québec).

Artiste engagée dans sa communauté, elle dirige deux projets de Théâtre forum pour l'Association des juristes d'expression française de la Colombie-Britannique, en 2012 et 2013. Elle assure aussi l'écriture, la mise en scène et la production de deux spectacles pour enfants sous l'invitation du Fort Steel Heritage Town, en plus d'animer depuis quelques années des ateliers d'expression théâtrale pour le Théâtre la Seizième, ainsi que pour le Réseau-Femmes de la Colombie-Britannique.

Ne reculant devant rien pour se perfectionner et pour diversifier ses aptitudes, elle est l'une des deux seules artistes à avoir participé aux trois éditions des Stages en formation continue au Banff Centre offerts par l'Association des théâtres francophones du Canada, en collaboration avec le Banff Centre et l'École nationale de théâtre du Canada. À l'été 2010, elle a remporté son premier Prix d'excellence de la Fondation pour l'avancement du théâtre francophone au Canada, qui lui a permis de participer à un stage en clown et bouffon, à l'École Philippe Gaulier, à Paris.

Le Prix Roland Mahé-Banque Nationale permettra à Émilie Leclerc de poursuivre le développement de son spectacle multidisciplinaire *Anonyme*, dans le cadre d'un laboratoire de création. Elle souligne d'ailleurs que c'est lors de sa participation aux Rencontres internationales des jeunes créateurs et critiques du Festival TransAmériques, en 2012, auquel l'ATFC lui a permis de participer, qu'elle s'est ouverte au mélange des arts et qu'elle a senti naître en elle le désir de penser et de créer le théâtre autrement. Son spectacle *Anonyme* interroge l'anonymat auquel peuvent nous réduire les villes en raison de leur mouvement incessant et des nouvelles technologies qui nous permettent paradoxalement d'échanger des messages ou des données avec des gens des quatre coins du monde en une fraction de seconde, en nous isolant pourtant de ceux qui nous entourent. La bourse associée au Prix Roland Mahé-Banque Nationale donnera à Émilie la possibilité de poursuivre la création de ce projet, qui a été développé dans sa version embryonnaire à l'occasion du Stage de formation continue de l'ATFC au Banff Centre en 2013. À l'issue de ce laboratoire, le projet sera présenté devant un public de pairs.

« Vous savez, encourager les créateurs artistiques de la relève et participer à faire connaître leurs œuvres francophones revêtent, pour nous, une importance capitale. Pour la Banque Nationale, contribuer à la tenue d'événements culturels constitue une véritable priorité. En fait, l'engagement dans la collectivité de la Banque Nationale remonte à sa fondation, il y a plus de 150 ans » a mentionné Suzanne Gobeil, directrice de succursale à la Banque Nationale.

Créée en 1998, la Fondation pour l'avancement du théâtre francophone au Canada a pour mission d'appuyer le développement du milieu théâtral francophone en situation minoritaire et d'encourager son excellence. Elle y parvient en soutenant annuellement des projets de création et de formation initiés par des artistes professionnels émergents, avec pour objectif l'essor de leur carrière et leur enracinement au sein d'un milieu qui leur appartient. Le 1^{er} juin 2014, elle procédait à la dixième remise de ses Prix d'excellence. Pour en savoir davantage : <http://fondationtheatre francophone.ca/>

– 30 –

Pour joindre la Fondation et l'ATFC :

Céline Paquet, Responsable de l'administration et des communications, ATFC

Tél. : (613) 562-2233 ou 1 866 821-2233

Courriel : cpaquet@atfc.ca

Pour joindre les récipiendaires des Prix d'excellence 2014 :

Marie-Élisabeth Brunet, Responsable des relations de presse

Téléphone : (613) 749-0546

Courriel : mebrunet.01@gmail.com